

Dizionario Speleo

Domande frequenti

Corsi

Link

Contatti

Dove siamo

cerca...

CAI



Home

La nostra storia

Storia della speleologia

Attrezzatura speleo

Speleogenesi

Biospeleologia

Inquinamento

Buio Pesto

Esplorazioni e rilievi

La grotta Anaconda

Test culturali

Video

Mappa delle principali grotte

Database Gruppi Italiani

La Scintilena

Previsioni meteo

Web Cam Monte Grappa

CAI

GEO

Nome utente

.....

☒ Ricordami

Login

[Password dimenticata?](#)

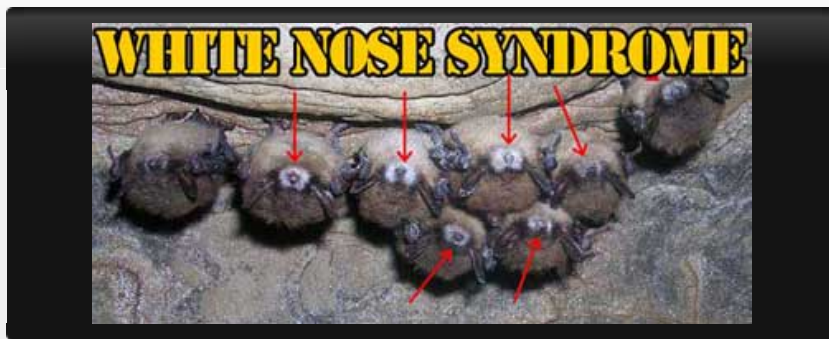
[Nome utente dimenticato?](#)



Biospeleologia

Anche in grotta, come all'esterno esistono svariate forme di vita...vieni a scoprirle!

tuA



Home

B



Esplorazione, ricerca, rilievo, studio e tante altre cose fanno i Soci del Gruppo Speleologico Geo CAI Bassano da ormai 25 anni. Il gruppo è nato nel 1985 e già allora ha ottenuto degli ottimi risultati esplorativi con la scoperta del [Buso delle Anguane](#) e dell'[Abisso dei Colli Vecchi](#) l'anno successivo.

Fin da subito entra a far parte della Società Speleologica Italiana e successivamente della [Federazione Speleologica Veneta](#).

Nel 1990 uno dei soci fondatori diventa istruttore della Scuola Nazionale di Speleologia del CAI e subito viene organizzato il

primo corso di introduzione alla speleologia favorendo così la crescita del gruppo.

Nel 1991 il gruppo entra a far parte integrante della Sezione del Club Alpino Italiano di Bassano del Grappa.

Da allora sono quasi 300 le persone che attraverso i corsi di introduzione sono arrivati al Geo CAI Bassano, molti solo di passaggio ma molti altri in modo permanente; alcuni sono diventati Istruttori Nazionali della Scuola Nazionale di Speleologia del CAI, altri sono diventati tecnici del Corpo Nazionale Soccorso Alpino e Speleologico mentre alcuni si accontentano di esplorare esplorare esplorare.

Sono quasi 500 le grotte che nel corso di questi 25 anni il gruppo ha scoperto ed esplorato tra il [Massiccio del Grappa](#), l'[Altopiano di Asiago](#) e le [Dolomiti Bellunesi](#).

116 è

5 visitatori online

etisiV

064994

Oggi	91
Ieri	116
In settimana	466
Questo mese	873
Totale	64994

In campo didattico il fiore all'occhiello del gruppo è la grotta artificiale “**Anaconda**” con la quale si fa conoscere la speleologia ai bambini andando direttamente negli asili, nelle scuole e alle principali manifestazioni cittadine.

Ogni anno il gruppo organizza un corso di introduzione per dar modo agli appassionati di avvicinarsi a questo mondo fantastico.

Lo speleologo a tutt'oggi rimane uno dei pochissimi privilegiati a poter vantarsi di riuscire ad esplorare mondi nuovi ed incontaminati, di portare la luce laddove per millenni ha regnato sovrana l'oscurità e questo è solo uno dei molteplici aspetti che spingono uno speleologo a continuare questa favolosa quanto dura disciplina.

.....

Uzi ton

- *Buso della rana*
- *White Nose Syndrome*
- *Buso delle Anguane C.R.1*
- *Voragine di Cima Spitz*
- *Previsioni Meteo*

ip

- *I nodi*
- *Autobloccanti*
- *I discensori*
- *Dizionario Speleo*
- *Previsioni Meteo*